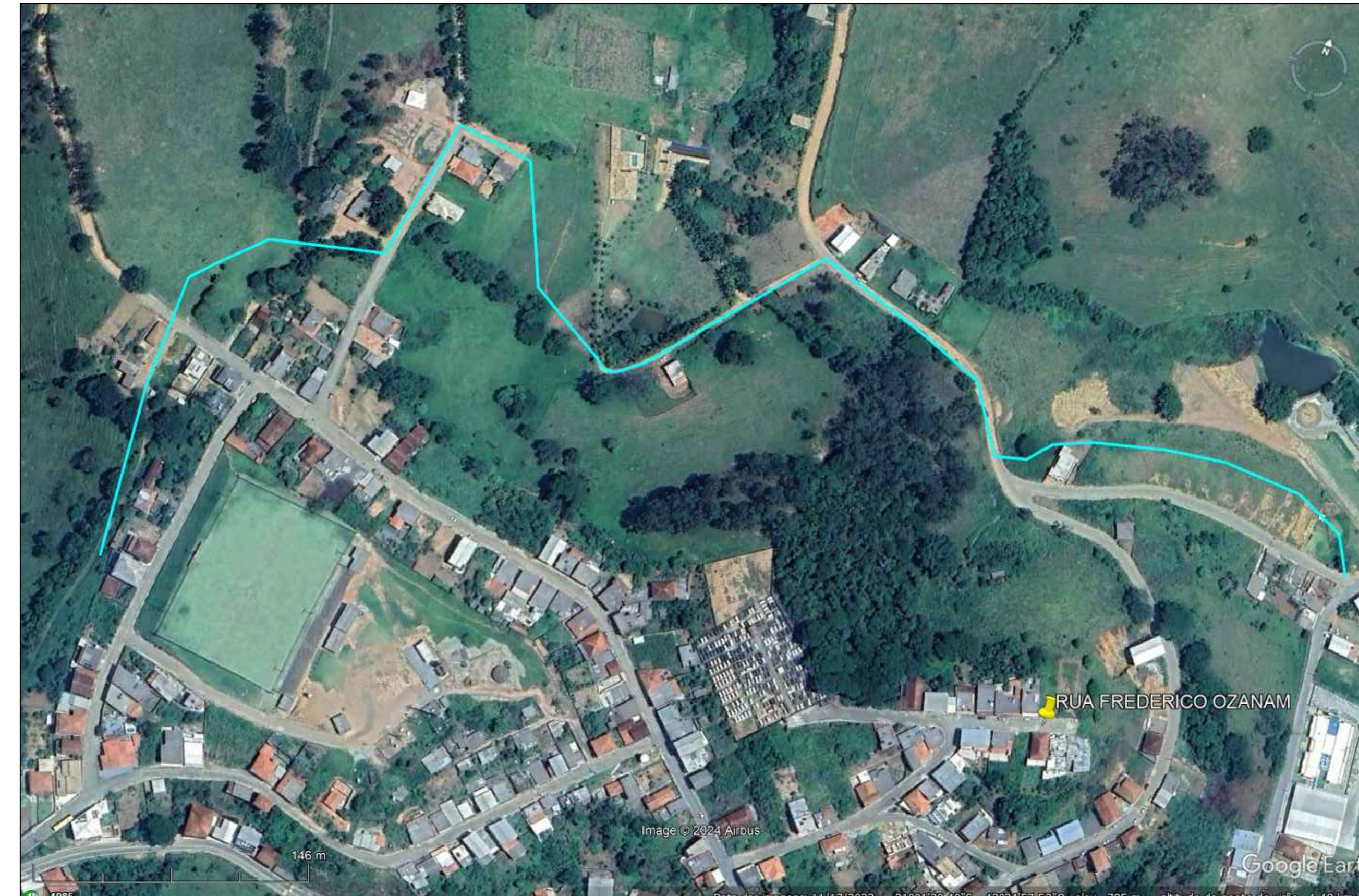
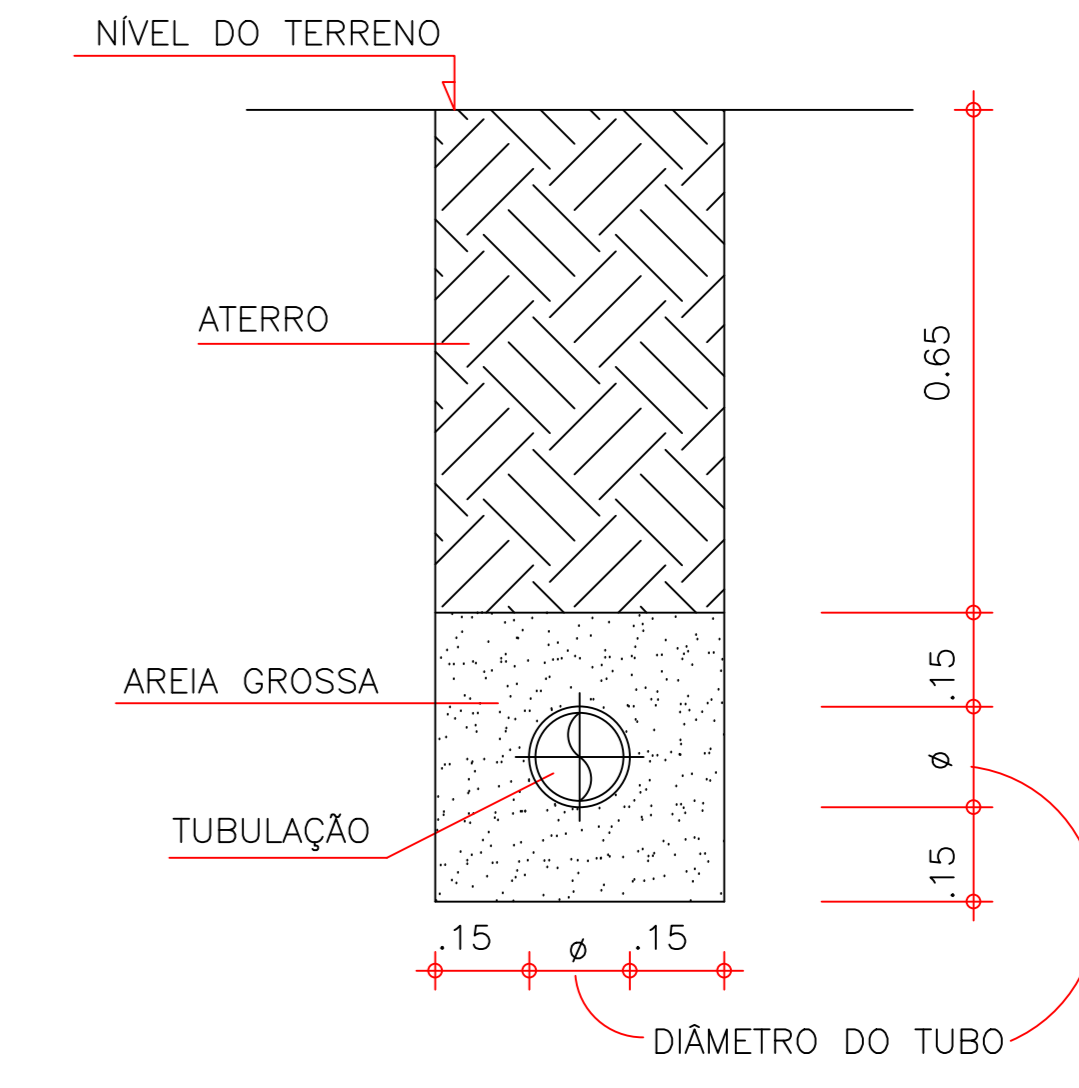


PLANTA DE LOCALIZAÇÃO - REDE COLETORA ESGOTO
SI/ESC.



PLANTA DE LOCALIZAÇÃO - REDE COLETORA ESGOTO
SI/ESC.



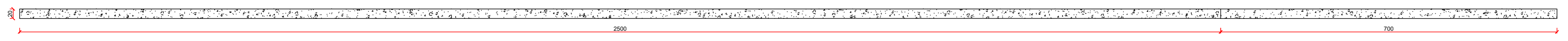
DETALHE - TUBULAÇÃO ENTERRADA
SI/ESC.



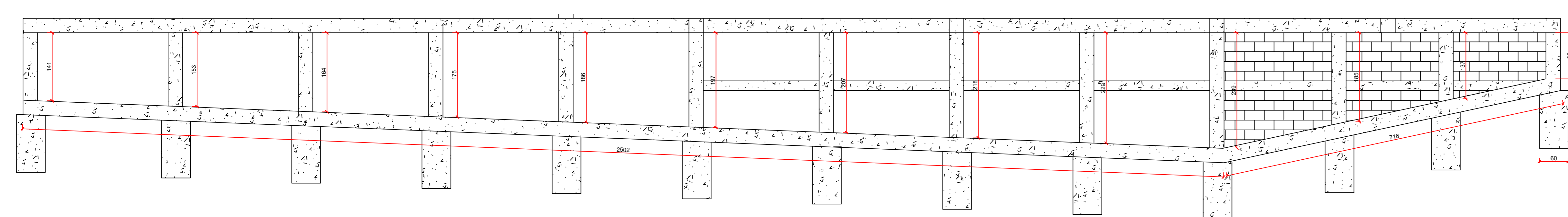
PLANTA DE LOCALIZAÇÃO - REDE COLETORA ESGOTO
SI/ESC.



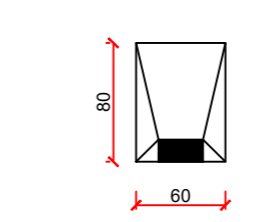
PLANTA DE LOCALIZAÇÃO - REDE COLETORA ESGOTO
SI/ESC.




PLANTA BAIXA - NOVO MURO DE ARRIMO E REFORÇO DO MURO DE ARRIMO EXISTENTE
ESC. 1:50



VISTA - NOVO MURO DE ARRIMO E REFORÇO DO MURO DE ARRIMO EXISTENTE
ESC. 1:50



DETALHE - SAPATA
SI/ESC.

Aprovações e Registros:	
 MUNICÍPIO DE SENHORA DOS REMÉDIOS Rua Cel. Ferno, 259 - Bairro Centro - CEP: 36.275-000	Engenheiro Civil Dionatan Paulo Arruda - CREA MG. 241.363/D
MUNICÍPIO DE SENHORA DOS REMÉDIOS	
Prefeito Municipal: Willian Nunes Dornelas	CNPJ: 18.094.870/0001-32 Fone: (32) 3343-1145 E-mail: gabriela@senhoradosremedios.mg.gov.br
Título: PROJETO EXECUTIVO	
Objeto: Implantação de Sistema de Esgotamento Sanitário em diversas localidades do perímetro urbano de Senhora dos Remédios e Muro de Arrimo na Rua Antônio Milagres Belo	
Endereço do obra: Rua Alcides Rodrigues Mateus, Centro e Localidade do Senta - Senhora dos Remédios/MG	Escala: Indicada Data: MAIO/2024
Conteúdo: PLANTA DE LOCALIZAÇÃO, PLANTA BAIXA, VISTA E DETALHE	
Folha: 01/01 Revisão N°: 00	